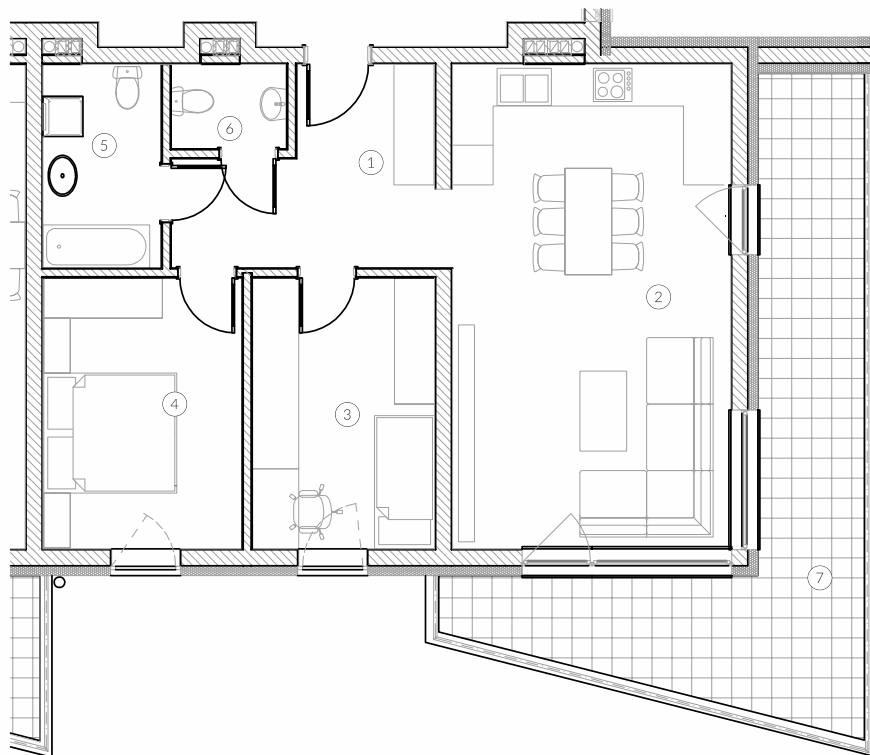


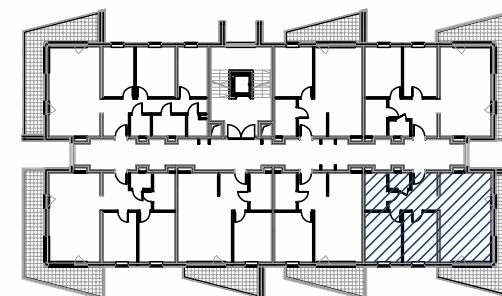
Rzut mieszkania



MIESZKANIE 1A/103

1. przedpokój	9,42 m ²
2. salon + kuchnia	30,43 m ²
3. pokój I	11,15 m ²
4. pokój II	12,17 m ²
5. łazienka	5,43 m ²
6. wc	2,20 m ²
<i>łącznie</i>	
7. balkon	22,68 m ²

lokalizacja w budynku



BUDYNEK : **1A**
MIESZKANIE NR: **1A/103**
KONDYGNACJA: **piętro I**
STRONA: **północny- wschód**

ODRA PRESTIGE APARTAMENTY
OPOLE ul. Nowowiejskiego

Skala :
1:100

Kierunek północy :



Podziałka :



Powierzchnię pomieszczeń obliczono wg PN-ISO 9836:1997, uwzględniając grubość tynku 1,5cm. Wymiary podane na rysunku są wymiarami w stanie surowym (bez grubości tynków). Pomieszczenia pod umeblowanie mierzyć z natury po odbiorze mieszkania. Rodzaj posadzki we wszystkich pomieszczeniach - wg najemcy