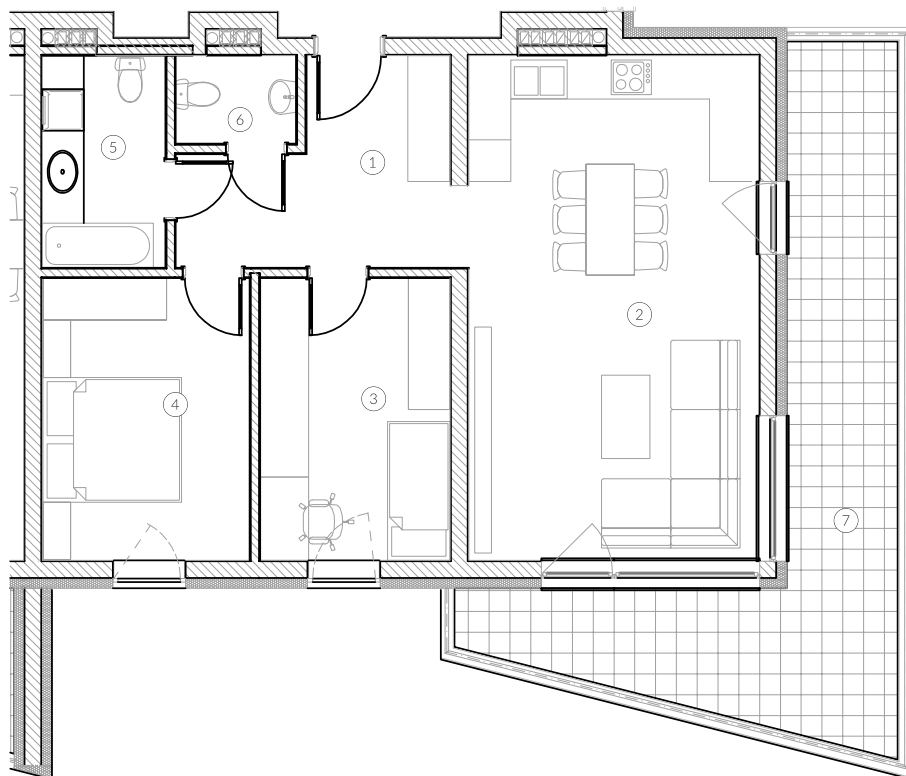


Rzut mieszkania



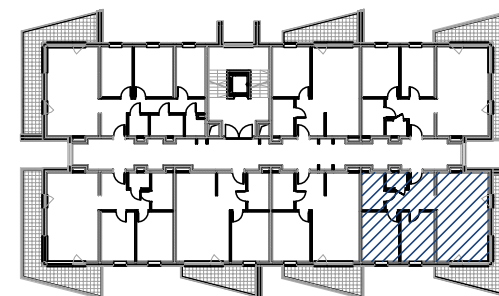
## MIESZKANIE 1A/203

1. przedpokój	9,42 m <sup>2</sup>
2. salon + kuchnia	30,43 m <sup>2</sup>
3. pokój I	11,15 m <sup>2</sup>
4. pokój II	12,17 m <sup>2</sup>
5. łazienka	5,43 m <sup>2</sup>
6. wc	2,20 m <sup>2</sup>

łącznie 70,80 m<sup>2</sup>

7. balkon 23,22 m<sup>2</sup>

lokalizacja w budynku



BUDYNEK : 1A  
 MIESZKANIE NR: 1A/203  
 KONDYGNACJA: piętro II  
 STRONA: północny- wschód

ODRA PRESTIGE APARTAMENTY  
 OPOLE ul. Nowowiejskiego

Skala :  
 1:100

Kierunek północy :



Podziałka :



Powierzchnię pomieszczeń obliczono wg PN-ISO 9836:1997, uwzględniając grubość tynku 1,5cm. Wymiary podane na rysunku są wymiarami w stanie surowym (bez grubości tynków). Pomieszczenia pod umeblowanie mierzyć z natury po odbiorze mieszkania. Rodzaj posadzki we wszystkich pomieszczeniach - wg najemcy