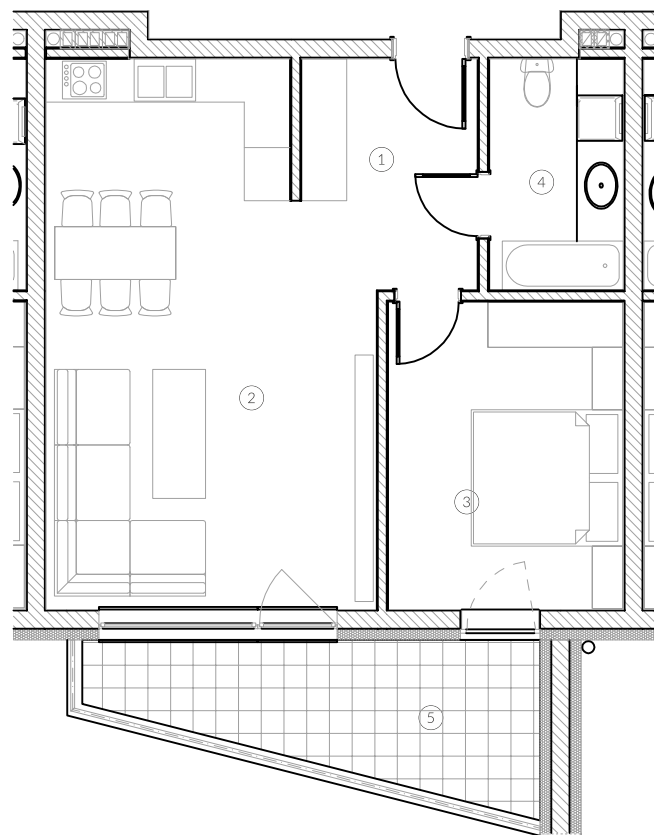


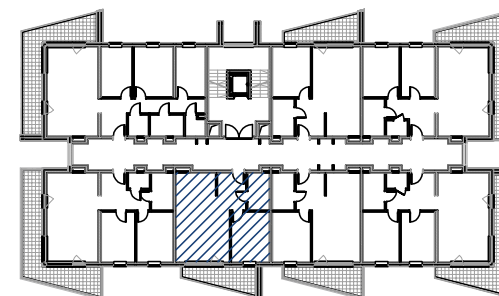
Rzut mieszkania



MIESZKANIE 1A/105

1. przedpokój	7,13 m ²
2. salon + kuchnia	28,49 m ²
3. pokój I	12,66 m ²
4. łazienka	5,43 m ²
<i>łącznie</i>	<i>53,71 m²</i>
5. balkon	9,77 m ²

lokalizacja w budynku



BUDYNEK : 1A
MIESZKANIE NR: 1A/105
KONDYGNACJA: piętro I
STRONA: południowy-wschód

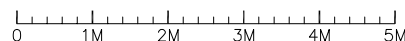
ODRA PRESTIGE APARTAMENTY
OPOLE ul. Nowowiejskiego

Skala :
1:100

Kierunek północy :



Podziałka :



Powierzchnię pomieszczeń obliczono wg PN-ISO 9836:1997, uwzględniając grubość tynku 1,5cm. Wymiary podane na rysunku są wymiarami w stanie surowym (bez grubości tynków). Pomieszczenia pod umeblowanie mierzyć z natury po odbiorze mieszkania. Rodzaj posadzki we wszystkich pomieszczeniach - wg najemcy